

UNSERE LEISTUNGEN

Beratung

- Analyse Ist-Zustand
- Lösungsvorschläge
- Konzeption

Intensive Beratung zu Beginn ist die Basis für eine langfristige, erfolgreiche und partnerschaftliche Zusammenarbeit. Nach einer gründliche Analyse aller kundenspezifischen Daten werden die Kundenanforderungen durch die Erstellung von Lasten- und Pflichtenheften dokumentiert.

Planung

- Erstellung Pflichtenheft
- Projektierung

Ein Team aus Spezialisten unterschiedlicher Fachbereiche erarbeitet Konzepte zur Lösung individueller Anforderungen. Mit dem Projektleiter steht ein Ansprechpartner, von der Planung bis zur Inbetriebnahme der Anlage, zur Verfügung. In enger Zusammenarbeit mit unseren Kunden entstehen so überzeugende Lösungen.

Projektkoordination

Jedes Projekt wird von einem Projektleiter betreut, der dem Kunden als zuverlässiger Ansprechpartner zur Verfügung steht. Der Projektleiter koordiniert den gesamten Projektlauf, von der Erstellung des Pflichtenheftes über die Umsetzung der kundenspezifischen Lösung bis hin zur Schulung der Anwender und der Betreuung über die Inbetriebnahme hinaus.

Entwicklung

Mit Hilfe modernster Entwicklungswerkzeuge realisieren wir innovative und leistungsfähige Softwarelösungen für:

- SPS-, NC- und Robotersteuerungen
- Visualisierungssysteme
- Fehlerdiagnosesysteme
- PC-, Datenbank-, und Mikrocomputeranwendungen

Wir setzen weiterhin ein:

- Radiofrequenz-Identifikationssysteme (RF-ID). Transponder als mobile Datenträger.
- Industrie- und Feldbussysteme (Ethernet, Profibus, usw.) zur Kopplung der entsprechenden Ebenen (vom Shop floor bis zum ERP-System)
- Bildverarbeitungssysteme
- Messtechnik
- Antriebstechnik
- Funk- und IR- Datenübertragung

Insbesondere für die Pharma- und Lebensmittelindustrie wird bei der Softwareentwicklung GAMP4 zu Grunde gelegt.



Projekte realisieren

HMR realisiert Projekte in unterschiedlichster Ausprägung. Ob als Generalunternehmer oder als Lieferant für die komplette elektrische Ausrüstung, ob ausschließlich Software oder nur den Schaltschrankbau. HMR ist in jedem Fall der kompetente Ansprechpartner.

Individualität

Wo Standardprodukte den branchenspezifischen Ansprüchen nicht mehr gerecht werden, entwickeln wir innovative individuelle Lösungen nach den Anforderungen unserer Kunden.

Fertigung und Montage

Ein eigener Schaltschrankbau ergänzt unser Leistungsspektrum. So können auch bei kurzen Vorlaufzeiten Schaltschränke nach internationalen Standards und vorgegebenen Werksvorschriften gefertigt werden. Die Montage und Installation der Feldkomponenten erfolgt durch unser Montagepersonal.

Test und Simulation

Vor Inbetriebsetzung der Anlage beim Kunden erfolgen umfangreiche Systemtests in unserem Hause. Dabei werden soweit möglich Originalkomponenten des Projektes verwendet. Dabei prüfen wir Einzelkomponenten wie elektronische Antriebe, Sonderbaugruppen, usw. und unsere Applikationssoftware.

Den Prozess simulieren wir dabei durch Nachbildung der Prozessperipherie:

- hardwaremäßig
- mittels Simulationssoftware bei komplexen Prozessen.

Wir testen so unsere Applikationssoftware schon im Vorfeld unter Echtzeitbedingungen. Das reduziert die Inbetriebnahmephase erheblich.

Inbetriebnahme

Die Inbetriebnahme wird von unserem Planungs- und Softwareerstellungspersonal vor Ort durchgeführt. Dabei wird das Zusammenspiel der Maschinen und Anlagenkomponenten mit der Applikationssoftware getestet. Dies stellt sicher, dass alle Komponenten eines Projektes auch als Ganzes sicher und bedienerfreundlich funktionieren.

Wir sorgen dafür, dass alle Möglichkeiten der Bedienung, Beobachtung und Fehlerdiagnose gleich bei Produktionsbeginn genutzt werden können. Wir begleiten und unterstützen Sie beim Produktionsanlauf im In- und Ausland.

Wartung und Service

Auch nach Inbetriebnahme der Anlage bleibt ihr Ansprechpartner jederzeit für Sie erreichbar. Zahlreiche Standorte in Deutschland gewährleisten schnelle Verfügbarkeit. 24-Stunden-Service an 7 Tagen in der Woche.

Schulung

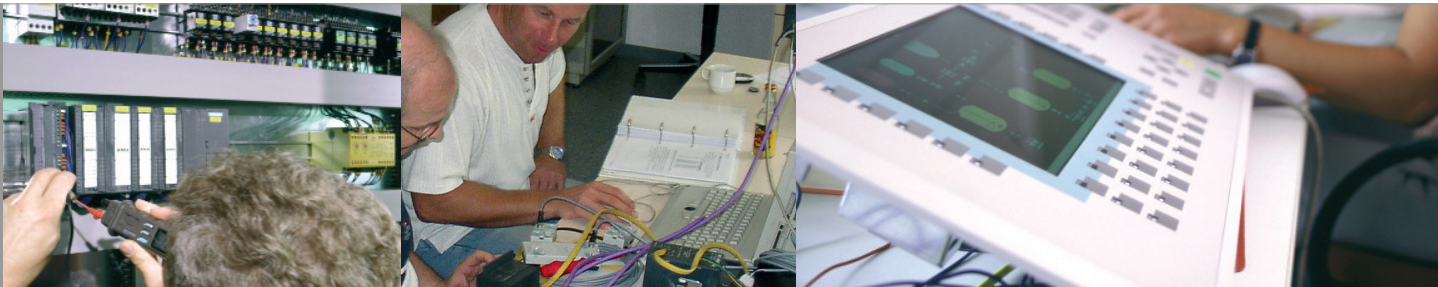
Um eine höchstmögliche Verfügbarkeit ihrer Anlagen zu gewährleisten, zählt die intensive Schulung Ihrer Mitarbeiter zu unserem Service. Unser Kursangebot beginnt bei Basiskursen und endet bei individuell zugeschnittenen Crash-Kursen für Steuerungs- und Visualisierungssysteme bedeutender Hersteller (z.B. Siemens, Rockwell, usw.)

Prüfung nach den Unfallverhütungsvorschriften

Wir prüfen elektrische Anlagen auf ihre Sicherheit für Personen und Sachwerte.

Wir bieten an:

- Prüfung ortsveränderlicher elektrischer Geräte nach BGV A2 (VDE 701/702)
- Prüfungen von elektrischen Anlagen nach BGV A2 (VDE 0100)
- Prüfungen elektrischer Maschinen und Einrichtungen (EN 60204 / VDE 0113)



Branchenübergreifend tätig sein

HMR ist mit seinen Automatisierungslösungen in vielen Branchen vertreten. Diese breit angelegte technologische Ausrichtung transferiert Lösungsformen auch in andere Branchen.

REFERENZEN UND LÖSUNGEN

Automobil- und Zuliefererindustrie

- Auftragssteuerung von Montagebändern
- Bearbeitungszentren
- Beflammungsanlagen
- Codierstationen
- Coilabrollanlagen
- Elektrohängebahnen
- Fahrerlose Transport Systeme (FTS)
- Fehlerdiagnosesysteme
- Handlingsroboter und Manipulatoren
- Härteanlagen (induktive, Härtepressen)
- Härtereinwaschmaschinen
- Härteöl- Recyclinganlagen
- Härte- und Ultraschallprüfungen für Motorblöcke
- Lackier- und Tauchanlage
- Magazine für Werkzeuge und Vorrichtungen
- Messuhrenprüfstände
- Montagebandsteuerungen
- Montagestationen
- Motorenprüfstände
- Press- und Stanzlinien
- Prüftechnik
- Prüf- und Messvorrichtungen
- Sägeautomaten
- Transferstraßen
- Vormontageeinrichtungen
- Wärmebehandlungsanlagen (Durchstoßöfen, Drehherdöfen, Anlassöfen)
- Zylinderkopfmontageanlagen

Umwelttechnik

- Klärwerksteuerungen / -Wartensysteme
- Mülltrocknungsanlagen
- Verdichtersteuerungen
- Wasseraufbereitungsanlagen für Deponiesickerwasser, Industrieabwasser und kommunales Abwasser
- Aminsorgungsanlagen
- Reinigungsanlagen für Regenrückhaltebecken

Chemie

- Dosieranlagen
- Einleger
- Filtrationsanlagen
- Granulatherstellung und Transport
- Kältezentralen
- Siloanlagen

Pharmazie

- Anlagenqualifizierungen
- Chemische Pilotstationen
- CIP- Anlagen
- Containerwaschanlagen
- Containermischer
- Computervalidierungen
- Dialysebeutfertigungsanlagen
- Dialysefilterfertigungsanlagen
- Dosieranlagen
- Filterpressen
- Kringelmaschinen
- Lagertechnik
- Lösemitteldosierungen
- PW Wasserherstellungen
- Regalbediengeräte
- Rückkühlanlagen
- Sterilluftanlagen
- Transportanlagen
- Verpackungsanlagen

Medizin

- Einschienenhängebahnen

Textilindustrie

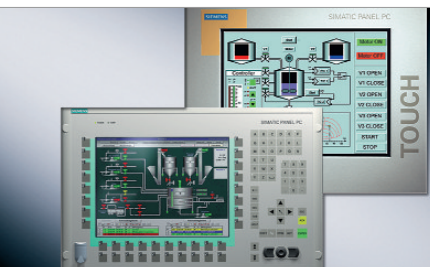
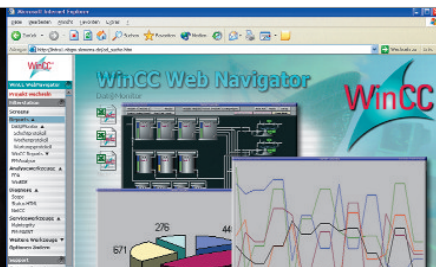
- Fasermischanlagen
- Faseröffnungsanlagen
- Faserspeichersysteme
- Fasertransportanlagen
- Fehlerdiagnosesysteme
- Laufzeitverwaltung für Spinnmaschinen
- Nylon Granulationsanlagen
- Spinnmaschinen
- Siloverwaltungen und -verwiegungen
- Texturieranlagen
- Trockner
- Verwiege- u. Dosieranlagen
- Wickelmaschinen

Gummi- und Kunststoffindustrie

- Bead Winder
- Extrusionslinien
- Kalanderstraßen
- Mischanlagen
- Misch- und Siloanlagen
- Pressen
- Verwiege- und Granulatförderanlagen
- Walzwerkstraßen

Dämmstofftechnik

- Abgasreinigung
- Abluftregelungs- und Filteranlagen
- Bandanlagen
- Bindemittelanlagen
- Dosieranlagen
- Flächengewichtsermittlung
- Flächenlager
- Fehlerdiagnosesysteme
- Fliegende Sägen
- Fliegende Scheren
- Gemengeanlagen
- Härteöfen
- Folienverpackungsmaschinen für Rollen und Platten
- Hochregallager
- Not-Aus-Anlagen
- Palettierer
- Prozessluftzerzeugung
- Produktionsleitsystem
- Qualitäts- und Stördatenerfassung
- Recyclinganlagen
- Rohrschalenanlagen
- Säge- und Fräsanlagen
- Siloanlagen
- Stapelmaschinen
- Transportanlagen
- Trockenöfen
- Überwachung von Energie-Maximum und Lastabwurf
- Verfahrenstechnische Anlagen zum Verwiegen, Mischen und Dosieren
- Verpackungsanlagen
- Verschiebelager
- Wasseraufbereitung
- Wasserschnideportale
- Wickelmaschinen



Lagertechnik, Logistik

- Apothekenlager
- Beladeplanung
- Erneuerung von Lagersystemen (elektrisch, mechanisch, DV-technisch)
- Fördertechnik
- Hochregal-Palettenlager
- Lagerverwaltung
- Materialflusssteuerung
- Power & Free Förderanlagen
- Produktionslager
- Satellitenlager
- Sortier- und Verladeleitsysteme
- Staplerlager
- Staplerruf- und Auftragssysteme
- Stückgutförderer und Rollenbahnen
- Verschiebelager

Gießereitechnik

- Fehlerdiagnosesysteme
- Formanlagen
- Gießstrecken
- Gussnachbearbeitungen
- Kernformmaschinen
- Kernschieß- und Härtemaschinen
- Kühlstrecken
- Niederdruckgießmaschinen
- Recyclinganlagen
- Strahlanlagen
- Sandaufbereitungen
- Transporttechnik
- Trockenöfen

Lebensmittelproduktion

- Ansatzräume
- Auf- und Abwickelmaschinen
- Behälteranlagen für Keltereien
- CIP- Anlagen
- CRS- Systeme
- Füllmaschinen
- ORS- Systeme
- Produktionsanlagen / -ausrüstungen

- Rohwaren- und Masseaufbereitungsanlagen
- Rezepturverwaltungen
- Sterilluftanlagen
- Stördatenerfassungssysteme
- Tanklager
- Verpackungsmaschinen
- Waschmaschinen für die Getränkeindustrie
- Weinpressen mit automatischer Tresterentsorgung

Roboter in der Industrieautomation

- Kamerageführte Roboterpositionierungen
- Komplettlösungen mit CNC und Robotersystemen
- Montageautomaten
- Palettierungen / Depalettierungen
- Qualitätskontrollen mittels roboter-gestützter Kamerapositionierung
- Werkstückhandlungssysteme

DV - Technik

- Betriebsdatenerfassung und -verwaltung
- Datenbankapplikationen (SQL)
- Funktionserweiterungen für Visualisierungssysteme
- Kopplung an ERP-Systeme (z.B. SAP)
- Kopplungen zu SPS
- Montageauftragssteuerung
- Produktionsstatistik (SPC)
- Stördiagnose und -statistik

Bergbau Stein und Erden

- Drehöfen
- Kugelmühlen
- Mischanlagen
- Ringschachtöfen
- Sichtanlagen
- Transportanlagen
- Walzenschüsselmühlen

Holz

- Bandsägen
- Fehlerdiagnosesysteme
- Holzbearbeitungszentren
- Kappsägen
- Kreissägen mit Optimierungssysteme
- Kreissägen mit und ohne Blattverstellung
- Spanplattenfertigung
- Transportsysteme

Sonstige Bereiche

- Abgasfilteranlagen
- Abluftregelungs- und Filteranlagen
- Fehlerdiagnosesysteme
- Kamerasysteme für die Erkennung von Teilen, Ziffern, Konturen, usw.
- Kamerasysteme zur Montageüberwachung
- Kompressoranlagen
- Kunststoffziehenanlagen
- Lastenaufzüge
- Rückkühlanlagen
- Siloanlagen
- Turboverdichter
- Leimansatzstationen für die Wellpappenherstellung

